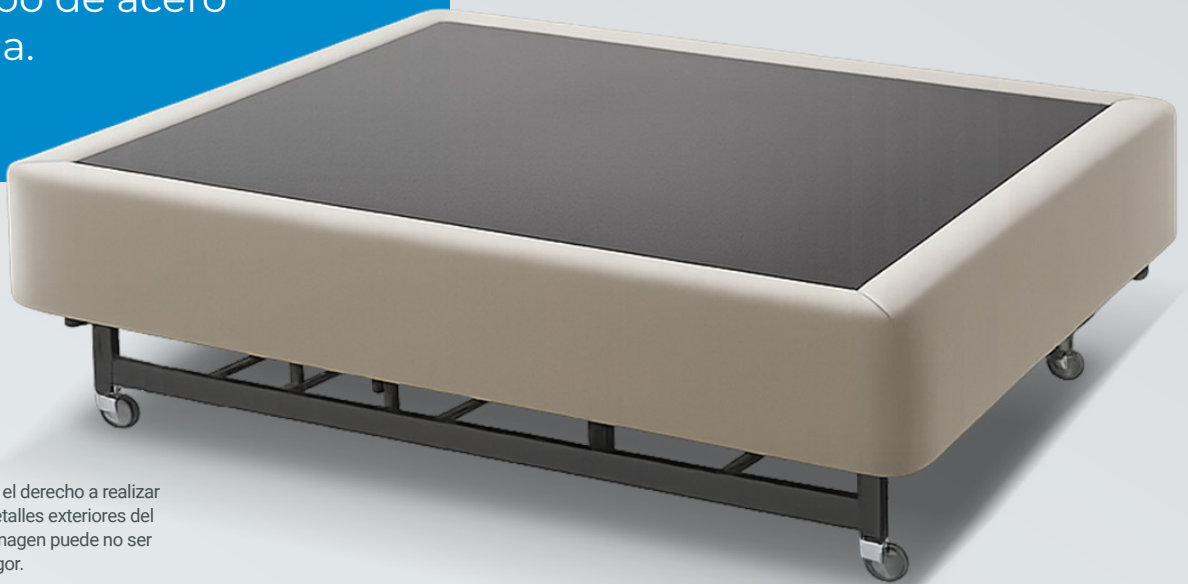


## BASE ELEVABLE ELEVIA

Base elevable estructura de tubo de acero reforzada.



\* La empresa se reserva el derecho a realizar cambios en el tejido y detalles exteriores del producto, por lo que la imagen puede no ser exacta al producto en vigor.

## Características de la base



### Reforzada

Estructura de tubo de acero reforzada con tres barras interiores.



### Estructura metálica

Estructura metálica de alta resistencia de 30 x 30 x 1 mm.



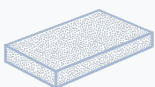
### Acolchado

Acolchado en Mousse con 10 mm de grosor en ambos lados de la base.



### Tapizado personalizable

Tapizado personalizable con las gamas de tejido Basic y Select.



### Tablero

Soporte de tablero aglomerado de partículas de madera en ambos lados de la base. Grosor de 18 mm.



### Esquinas reforzadas

Esquinas reforzadas con 4 piezas internas de PVC.



### Patas incluidas

Patas metálicas negras incluidas en altura de 28 cm.

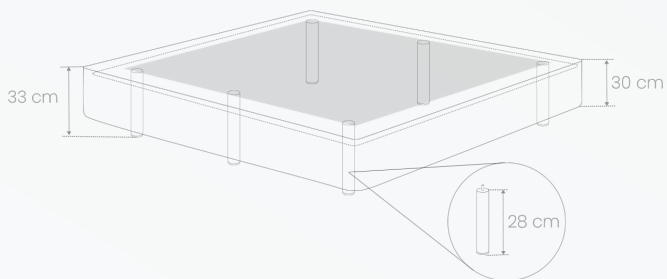


### Ignífugo opcional

Posibilidad de tapizado ignífugo de la base.



## Medidas



La Base elevable Elevia tiene una altura de 33cms en la base más 28cms de las patas.

## Accesorios

**Patas  
Metálicas  
Negras  
Incluidas**



Metálica negra  
Altura 28 cm.  
ø 5 cm.

